

BeSafe®

iZi Up X2 için sabitleme kemeri

Kullanım kılavuzu

TR

GRUP
2/3

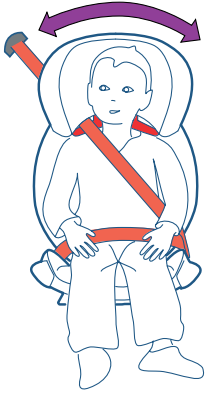
AĞIRLIK
15-36 kg

YAŞ
4-12

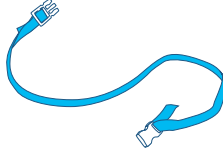
iZi Up X2

www.besafe.eu

iZi Up X2 için sabitleme kemeri

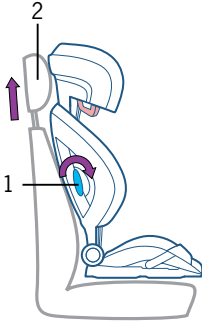


Sabitleme kemeri, güvenlik için gerekli bir parça değildir ve sadece iZi Up X2'nin araçta sabit durmadığını hissettiğinizde kullanılır.



Sabitleme kemerinin takılması

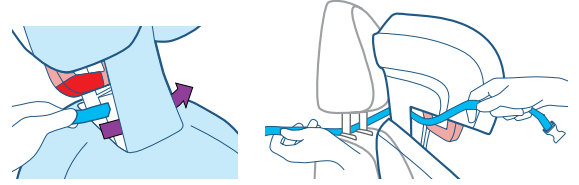
1



Sabitleme kemerini takmak için, iZi Up X2 (1) ve araç koltuğu kafalığını (2) en üst kademeye getirin.

2

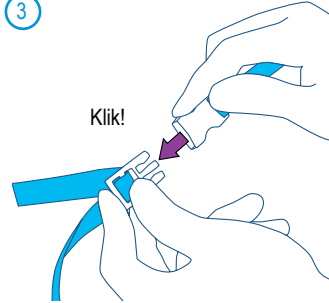
2



Sabitleme kemerini, iZi Up X2 kafa korumalığının kılıfı ve yüzeyi arasından yönlendirin.

Daha sonra kemeri, araç koltuğu kafalığının her iki yanındaki çubukların etrafından geçirin.

3

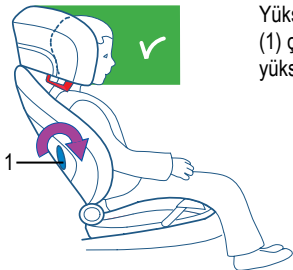


Tokayı kapatıp, klikleyin.

Bir sonraki sayfadaki 4,5 ve 6. adımları uygulayın.

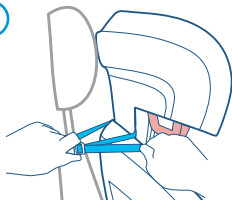
3

4



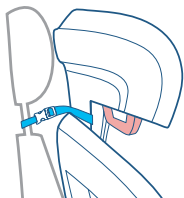
Yükseklik ayarlama düğmesini (1) çevirerek iZi Up X2'yi doğru yüksekliğe ayarlayın (6 kademe)

5



iZi Up X2'yi sabitlemek için sabitleme kemerini gerdirin.

6



BeSafe[®]

Daha fazla bilgi için:
N-3535 Krøderen, Norway
www.besafe.eu